

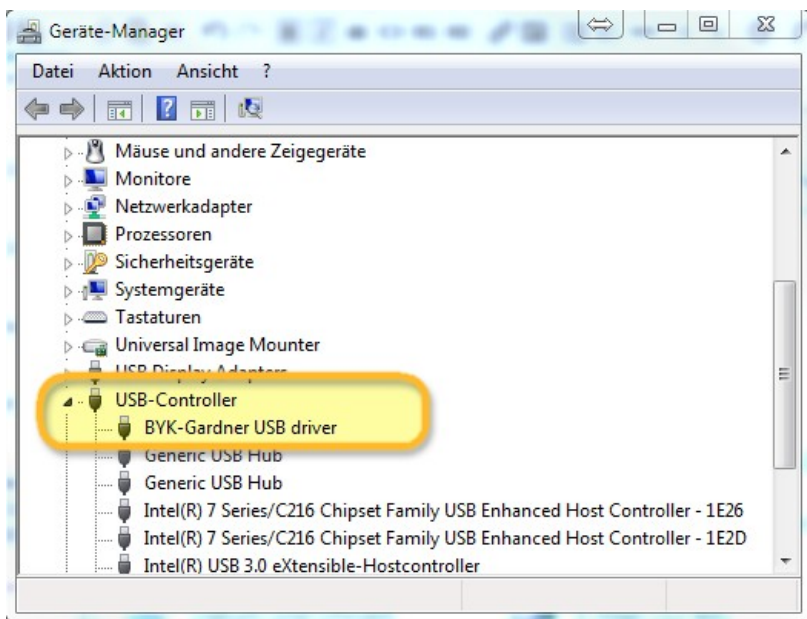
Csatlakozási útmutató ColorDialog Phoenix

Fontos tanácsok

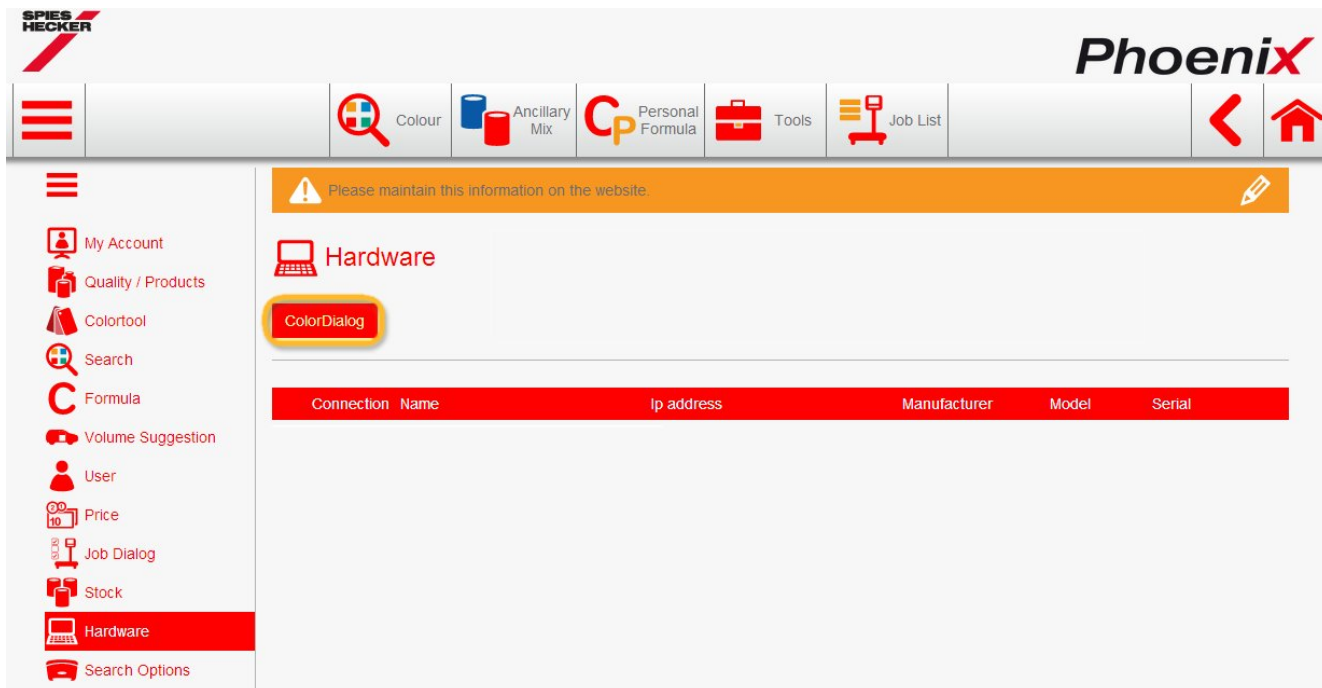
The new ColorDialog Phoenix devices is delivered to you with inactive WiFi connection. The reason for inactivity of WiFi is the required license for using WiFi in different countries. To activate WiFi, please start the locally installed Phoenix™ and follow the description below.

A(z) ColorDialog Phoenix csatlakozási beállítása a helyi Phoenix™ programmal kábelén keresztül.

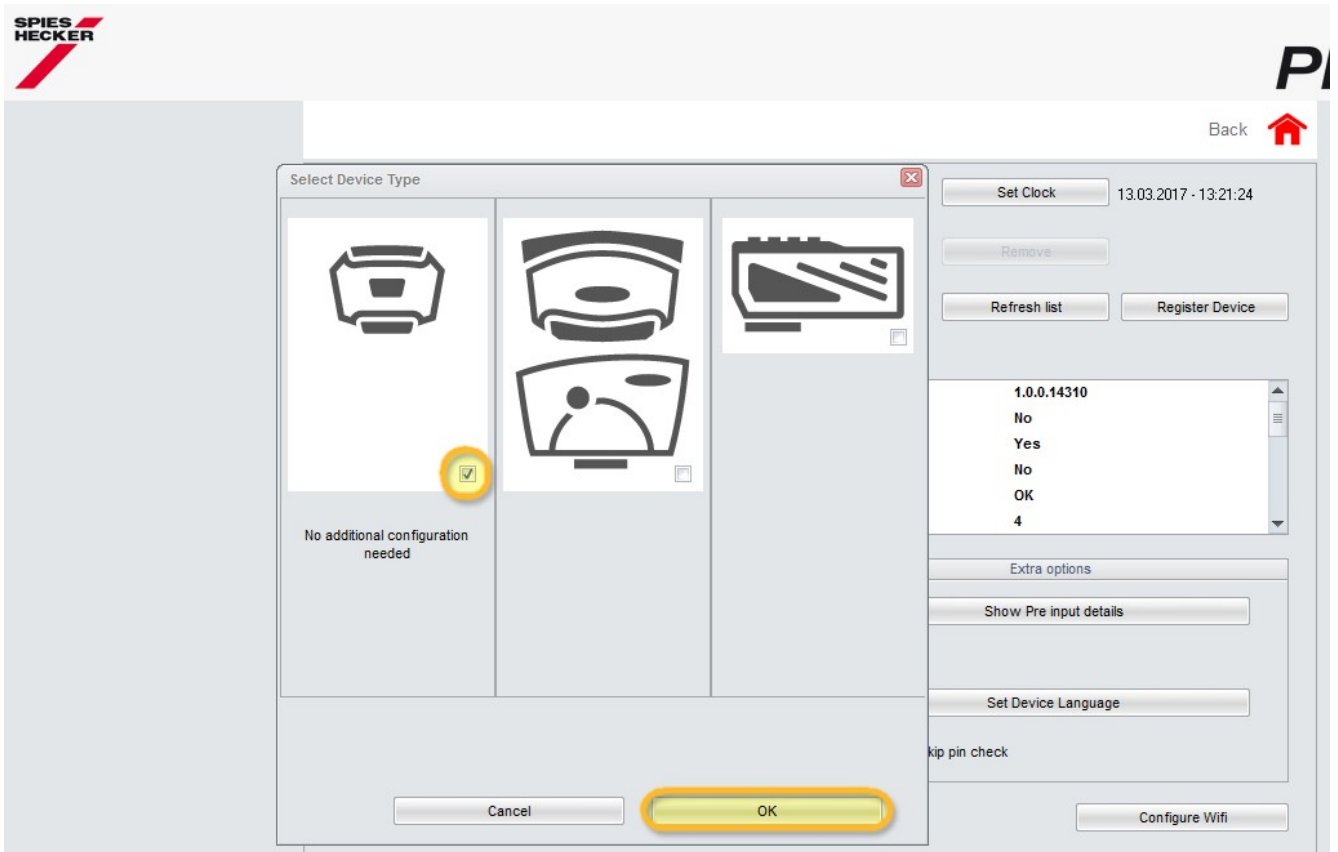
1. Csatlakoztassa a ColorDialog Phoenix-t a számítógéphez USB-kábelrel vagy a dokkoló állomással.
2. Install the driver and check in the device manager in USB-Controller the "BYK-Gardner USB driver".



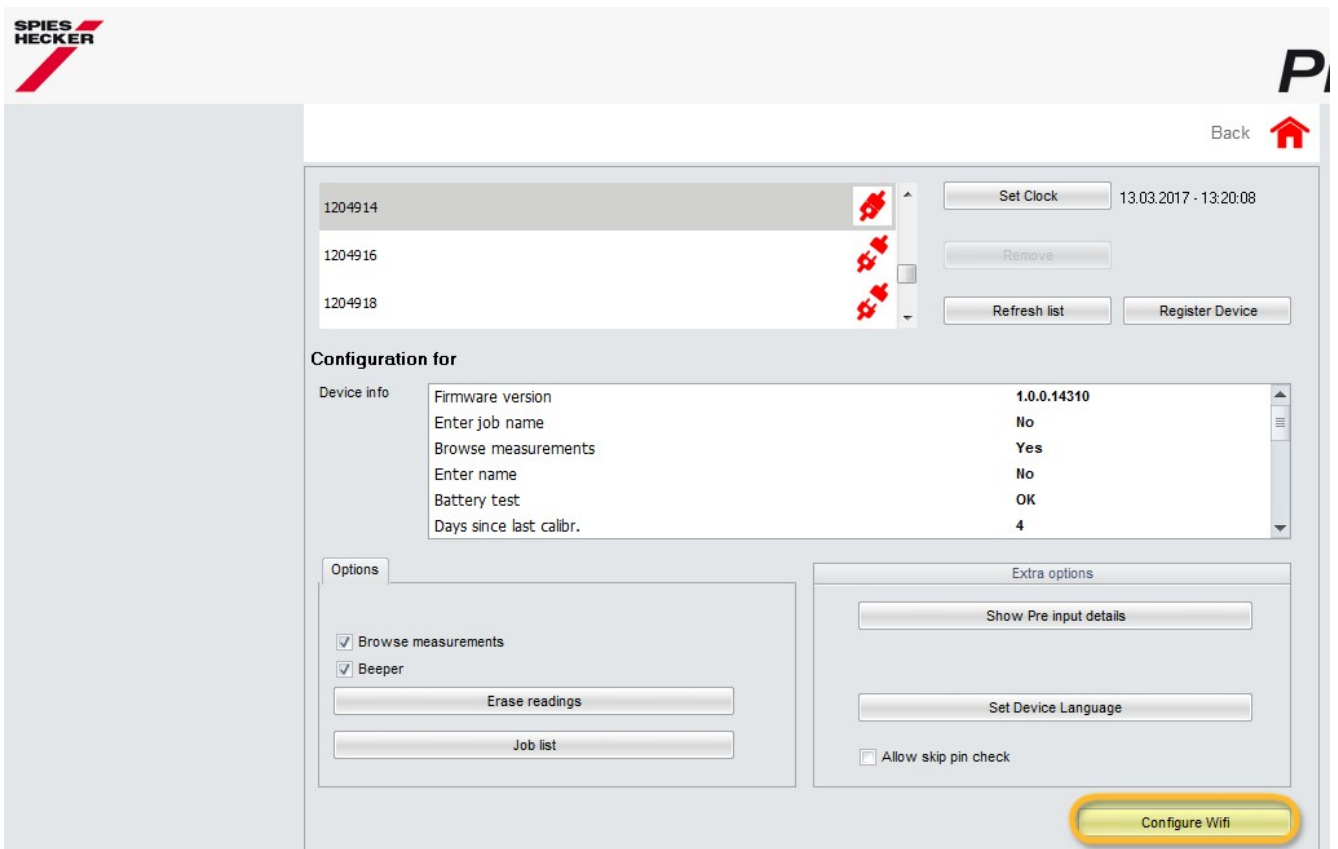
3. Menjen a "Beállítások//Hardver" helyre majd kattintson a ColorDialog gombra.



4. Kattintson az "Eszköz Regisztrálása" gombra, válassza ki az eszközt (bal oszlop) majd kattintson az "OK"-ra.

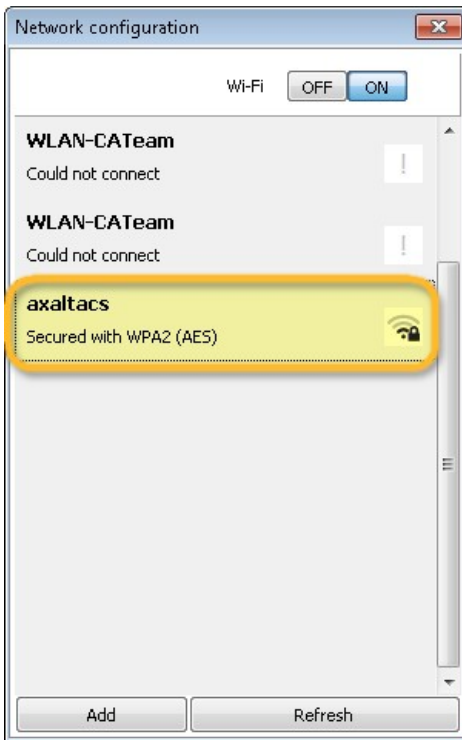


5. The new ColorDialog Phoenix is now connected via cable.
Click now the button "Configure WiFi" to configure the WiFi connection.

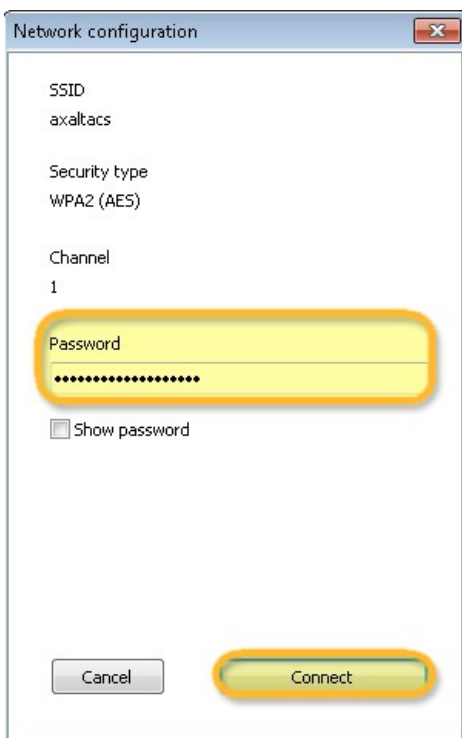


The button "Configure WiFi" is not available if the license for using WiFi doesn't exist for your country.

- Kattintson a "BE" gombra a WiFi bekapcsolásához.
- Dupla kattintás a hálózati SSID-re.



- Töltse ki a hálózati kulcsot (Jelszó) majd kattintson a "Csatlakozás"-ra.



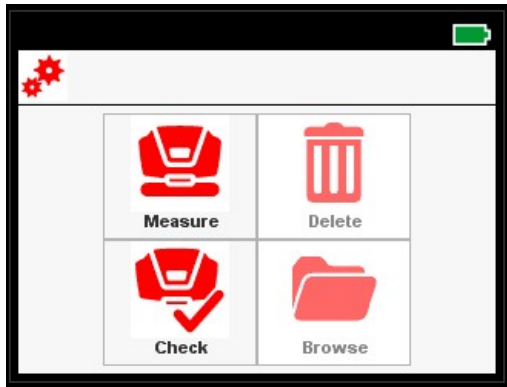
9. Now the ColorDialog Phoenix is connected to your WiFi network.



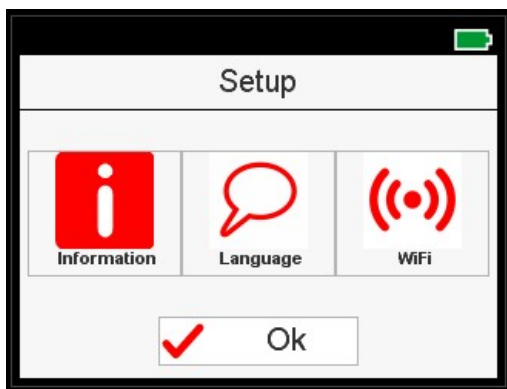
A(z) ColorDialog Phoenix csatlakozási beállítása a WiFi-vel.

Ha a WiFi aktív, manuálisan beállíthatja a WiFi-kapcsolatot magán az eszközön.

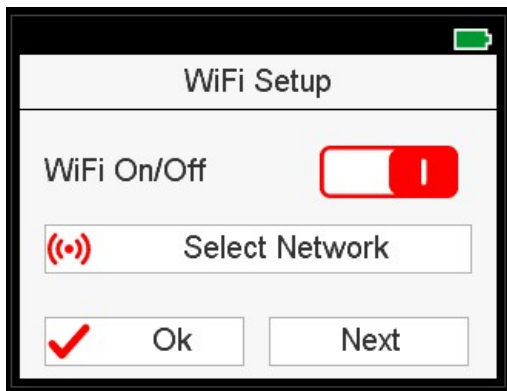
1. Swich on the ColorDialog Phoenix.
2. Kattintson a "Beállítás" ikonra (fejléc).



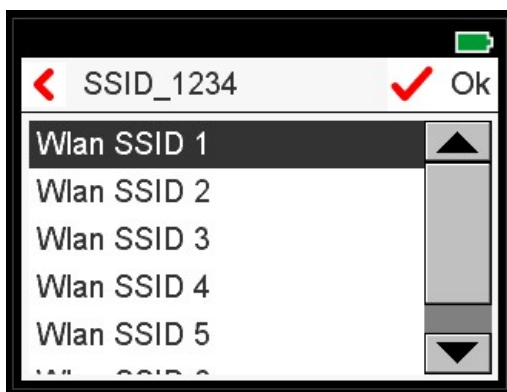
3. Kattintson a "WiFi" ikonra.



4. Kattintson a "Hálózat választása"-ra.



5. Válassza ki az SSID-t a WLAN-hoz majd kattintson az OK-ra.

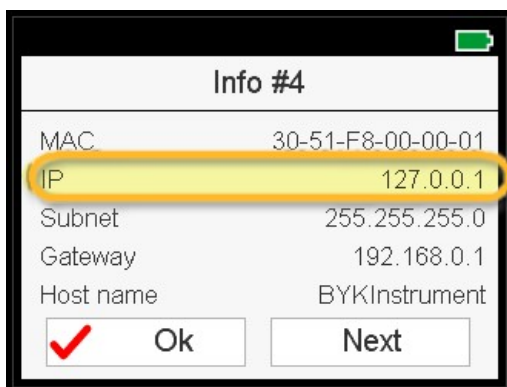


6. Töltse ki a WiFi hozzáférési kulcsot és kattintson az OK-ra.



7. The ColorDialog Phoenix shows a message to confirm the successful connection to WiFi.

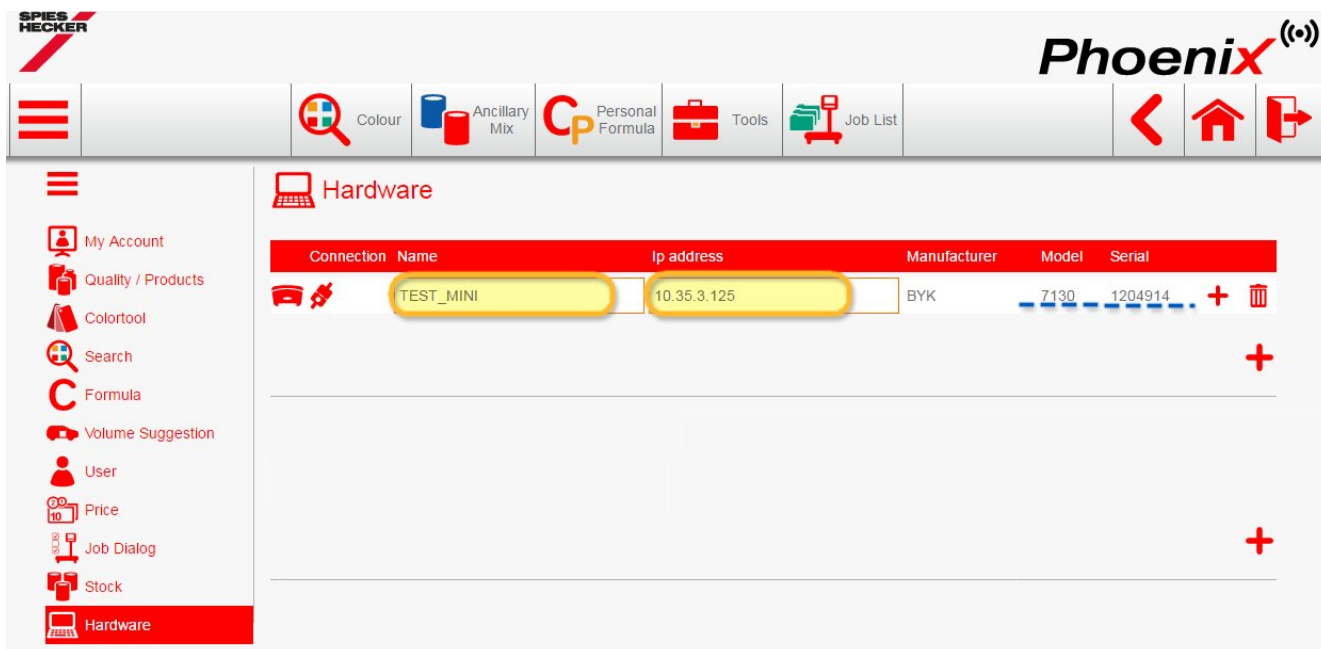
8. Kattintson az "Információ" ikonra és a "Következő"-re kattintva menjen a 4. oldalra és ellenőrizze a(z) ColorDialog Phoenix IP számát.



A(z) ColorDialog Phoenix csatlakozási beállítása az online Phoenix™ programmal.

This configuration can be used for connecting to tablets or mobile phones.

1. Start Phoenix™ in a browser and log in to your company account.
2. Menjen a "Beállítások/Hardver" oldalra és kattintson a "+" jelre.
3. Enter the name of your ColorDialog Phoenix (without blanks) and the "IP address" as described in 8 (see above).



The screenshot shows the Phoenix™ web interface. At the top, there is a navigation bar with icons for Colour, Ancillary Mix, Personal Formula, Tools, and Job List. The main content area is titled "Hardware" and contains a table with the following data:

| Connection | Name | Ip address | Manufacturer | Model | Serial | |
|------------|-----------|-------------|--------------|-------|---------|---|
| | TEST_MINI | 10.35.3.125 | BYK | 7130 | 1204914 | + |
| | | | | | | + |
| | | | | | | + |

4. Sikeres csatlakozás esetén a(z) ColorDialog Phoenix típusa és sorozatszám megjelenik.

Fontos tanácsok

1. A csatlakozási beállítások megkezdése előtt ellenőrizze, hogy a ColorDialog Phoenix és a számítógép/tablet/okostelefon ugyanahhoz a WiFi-hez csatlakoznak-e.
2. Legyen türellemmel az első mérések átküldésekor.

A(z) ColorDialog Phoenix csatlakozási beállítása a helyi Phoenix™ programmal WiFi-n keresztül.

One additional option for configuring the local Phoenix™ with ColorDialog Phoenix without cable.

1. Kövesse a "Csatlakozási beállítások ColorDialog Phoenix a WiFi-hez" és az online Phoenix™ csatlakozási anyagában leírtakat.
2. Ha a telepített Phoenix™ össze van kötve az online Phoenix™ programmal, a(z) ColorDialog Phoenix online is látható lesz.